



Starke Leistung Strong performance

- _ Sehr kompakte Bauform mit großer Plananlage
Very compact design with a big plane surface
- _ Hohe Steifigkeit
High rigidity
- _ Hohe Drehmomentübertragung
High torque transmission
- _ Geeignet für hohe Drehzahlen
Suitable for high rpm

Hohe Präzision High precision

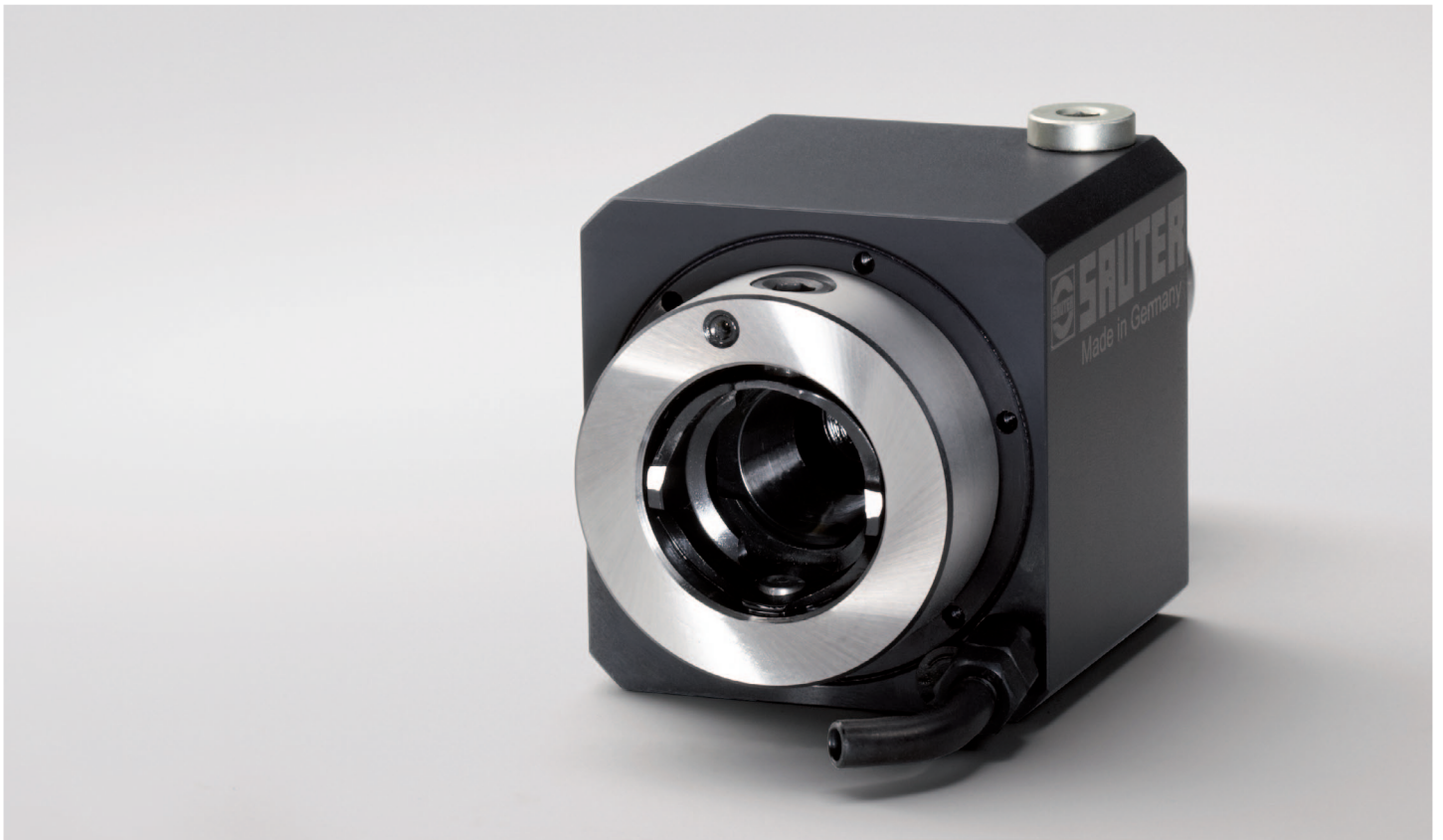
- _ Sehr hohe Rundlaufgenauigkeit < 5 µm auf 30 mm
Very high concentricity < 5 µm by 30 mm protrusion
- _ Hohe Wiederholgenauigkeit
High repeat accuracy
- _ Spielfreie Kegelfzentrierung
Centering of taper is free of play

Einfache Handhabung Easy handling

- _ Wechselzeit < 20 Sekunden
Tool change < 20 seconds
- _ Einhandbedienung ohne Spezialwerkzeug und Drehmomentschlüssel
Single-hand handling without special tools and torque wrench
- _ Automatische Ausstoßfunktion
Automatic ejection feature

Beste Sicherheit Best Safety

- _ Mit Sicherheitsbajonettverschluss ausgestattet
Included with safety bayonet catch
- _ gemäß Maschinenrichtlinie nach 2006/42/EG
Fulfills machinery directive 2006/42/EG



Reduzieren Sie mit Sauter Solidfix Ihre Rüstzeiten
Reduced setup time with Sauter Solidfix

