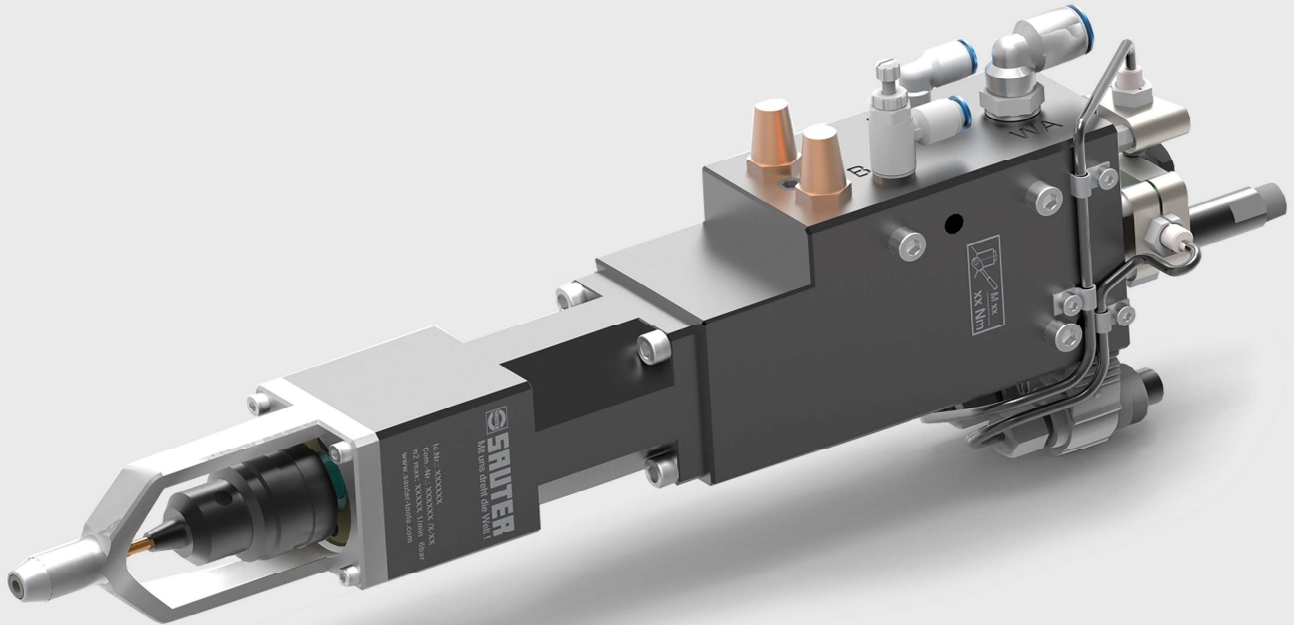


Sauter Bohr- und Vorschubeinheit® Sauter drilling and feed unit®



10.2021 // SAUTER

100% pneumatisch angetriebene Sauter Bohr- und Vorschubeinheit® (patentiert)
100% pneumatically driven drilling and feed unit® (patented)

- _ Vorschub und Drehzahl werden separat angesteuert
Feed and speed are controlled separately
- _ Endlagenabfrage mittels Sensorik
End position sensing via sensors
- _ Variable Bohrtiefe mittels einstellbaren Hub
Variable drilling depth via adjustable stroke
- _ Wiederholgenauer Werkzeugwechsel durch Anschlag
Tool change with high repeat accuracy using a stop
- _ Höchste Führungsgenauigkeit mittels Zentrierbuchse
Highest guiding accuracy by means of centering bushing
- _ In vielfältigen Anwendungsbereichen einsetzbar
Suitable for a wide range of applications
- _ Unterschiedliche Baugrößen und Leistungsdaten auf Anfrage möglich
Different sizes and performance data available on request
- _ Sicherheitsmechanismus – bei Druckabfall fährt die Einheit in Ausgangsposition
Safety mechanism – in case of pressure drop the unit moves to starting position

Leistungsdaten zu: Performance data for:	ID 158646	ID 172155	ID 172415
_ Drehmoment (Nm) torque (Nm)	1,6 1.6	3,0 3.0	5,4 5.4
_ Drehzahl bis (min-1) speed up to (rpm)	4.800 4,800	2.500 2,500	1.400 1,400
_ Hub einstellbar bis (mm) stroke adjustable up to (mm)	9 9	24 24	24 24