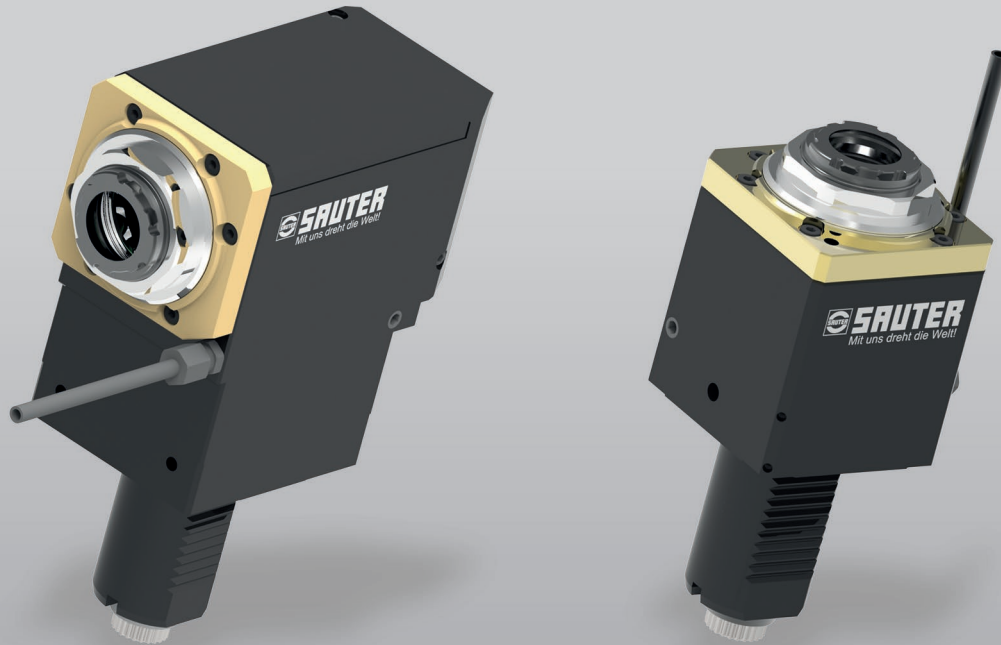


Sauter Speed Tool



Mit dem Sauter Speed Tool lassen sich in Verbindung mit den Werkzeugrevolvern Sauter Speed Drive® Drehzahlen bis 14.000 min⁻¹ – ohne Getriebeübersetzung – realisieren.

Speeds of 14,000 rpm can be realized – without gear ratio – by using the Sauter Speed Tool in combination with tool turrets Sauter Speed Drive®.

- _ Geeignet für Bearbeitung mit Drehzahlen bis zu 14.000 min⁻¹
Suitable for processing at speeds up to 14,000 rpm
- _ Gerade und abgewinkelte Werkzeuge
Straight and angled tools
- _ Spezielles Sauter Dichtungssystem
Special Sauter sealing system
- _ Ausgestattet mit Hochgenauigkeitslagern
Equipped with super precision bearings
- _ Abgewinkelte Werkzeuge mit Schnellaufwinkelgetriebe
Angled tools with high speed angular gear
- _ Werkzeuge mit interner Kühlmittelzuführung und 100% Trockenlaufeignung
Internal coolant version and 100% dry running ability
- _ Ausführung Spannzange / Solidfix / Capto
Collet / Solidfix version / Capto

Leistungsdaten:

Performance data:

- | | |
|-------------------------------|--|
| _ Hohe Drehzahl
High speed | bis 14.000 min ⁻¹
up to 14,000 rpm |
| _ Drehmoment
Torque | max. 63 Nm
up to 63 Nm |