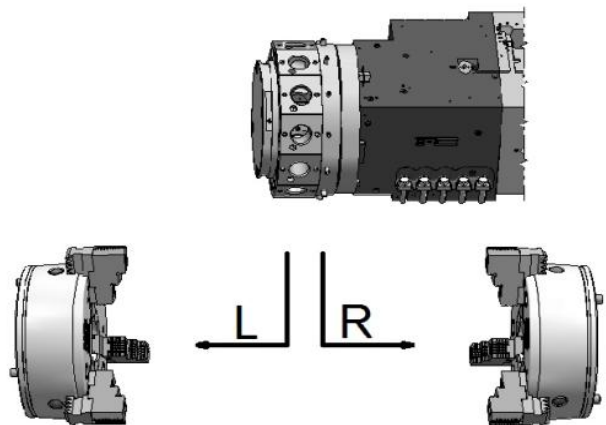


Tooling – einzigartig leistungsfähig.



Erstausrüstungsvorschlag

VDI 25 - DIN 5480
Sternrevolver
NH = 75



Denkfabrik Sauter: Mit uns dreht die Welt!
Sauter innovation factory: Mit uns dreht die Welt!

Sauter Feinmechanik GmbH
Carl-Zeiss-Straße 7 · D-72555 Metzingen
Tel. +49(0)7123 9260 · Fax +49(0)7123 926 190
www.sauter-feinmechanik.com

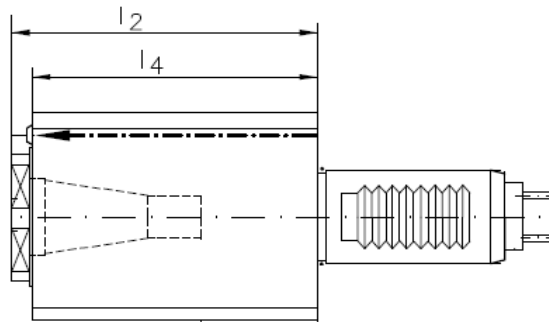
Sternrevolver NH=75 VDI 25 DIN 5480			Bestell-Nr.		
Produktgruppe	Typ	Empfohlene Menge	nur Außenkühlung		Seite
Angetriebene Werkzeuge	Spannzange	Axial 0°	3	087678	1
		Radial 90° Ausführung LINKS	3	087680	1
		Radial 90° Ausführung RECHTS	3	087681	1
		Radial 90° externe Kühlung, 2-fach, universal	2	105319	2
statische Werkzeughalter		C1	3	114041	3
		C3 Überkopf	1	114026	3
		C2	3	114034	3
		C4 Überkopf	1	114019	4
		D1	3	114014	4
		Werkzeughalter mit Vierkantaufnahme-20	3	153387	4
		Bohrstangenhalter	3	089498	5
		Bohrstangenhalter, doppelt, universal	2	105333	5
		Abstechhalter: SH 32 Überkopf	1	111622	5
Zubehör / Adapter		Reduzierhülse: 25/16	3	100241	6
		Reduzierhülse: 25/20	3	100242	6
		Schlüsselsatz ER 20	1	105761	6
		Spannzangen Satz B 20	1	118257	7

Angetriebene Werkzeuge VDI 25 DIN 5480

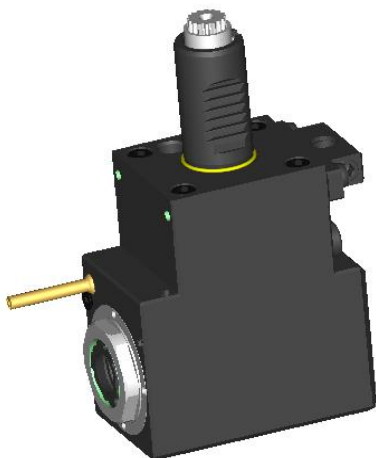
Angetriebenes Werkzeug: axial 0°



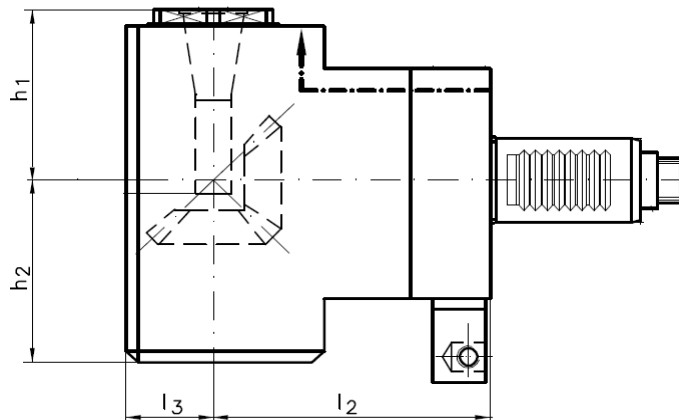
Technische Daten				Bestell-Nr.	
Werkzeugaufnahme	WZ Größe	L2 (mm)	L4 (mm)	nur Außen- kühlung	
	Spannzange	ER 20	60	54,5	087678



Angetriebenes Werkzeug: radial 90°

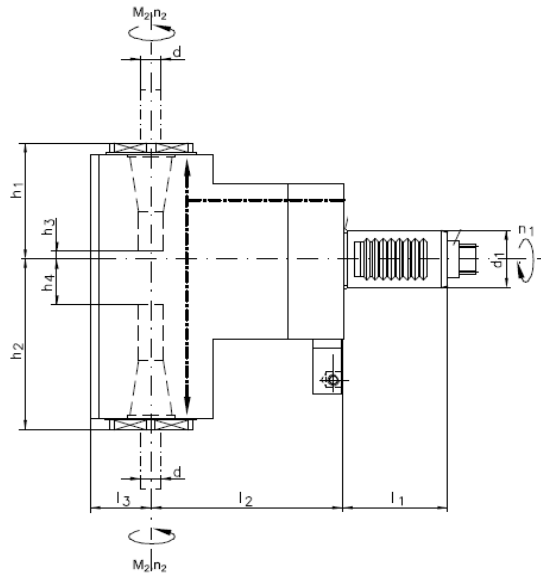


Technische Daten						Bestell-Nr.		
Werkzeugaufnahme	WZ Größe	L2 (mm)	L3 (mm)	h1 (mm)	h2 (mm)	Aus- führ- ung	nur Außen- kühlung	
	Spannzange	ER 20	75	28	50,5/60	42/61	RE	087681
		ER 20	75	28	50,5/60	42/61	LI	087680



Angetriebenes Werkzeug: radial 90° 2-fach

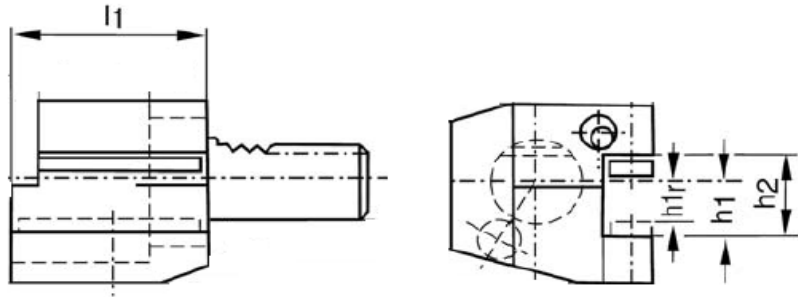
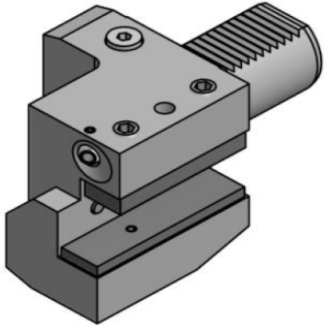
Technische Daten						Bestell-Nr.	
Werkzeugaufnahme	L2	L3	h1	h2	Ausführung	nur Außenkühlung	
	WZ Größe (mm)	(mm)	(mm)	(mm)			
Spannzange	ER 20	75	28	50,5	71,5	UNI	105319



Statische Werkzeughalter VDI 25

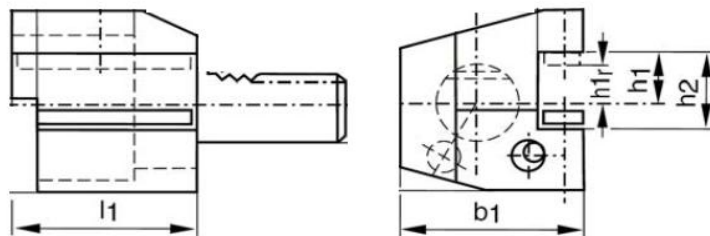
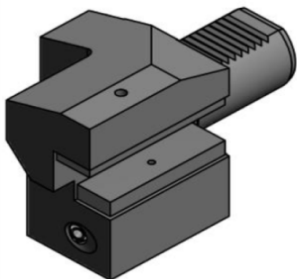
Vierkant-Längsaufnahme: C1 rechts

Technische Daten	L1 (mm)	h1/h1r (mm)	h2 (mm)	Bestellnummer
Zeichnung	55	16/22	22	114041



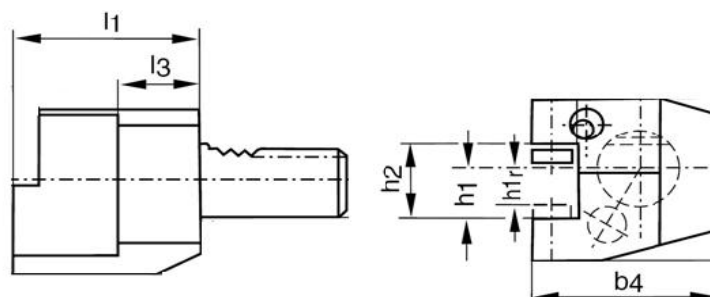
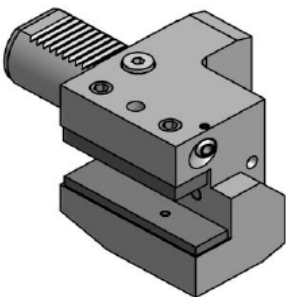
Vierkant-Längsaufnahme: C3 Überkopf, rechts

Technische Daten	L1 (mm)	h1/h1r (mm)	h2 (mm)	Bestellnummer
Zeichnung	55	16/22	22	114026



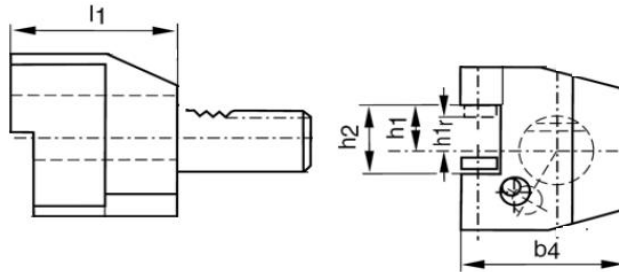
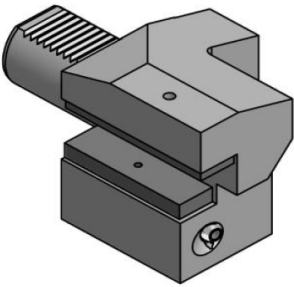
Vierkant-Längsaufnahme: C2 links

Technische Daten	L1 (mm)	h1/h1r (mm)	h2 (mm)	Bestellnummer
Zeichnung	55	16/22	22	114034



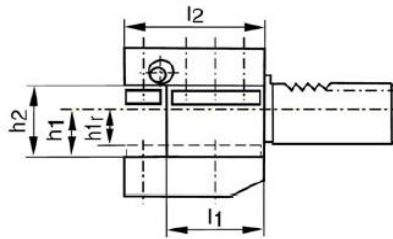
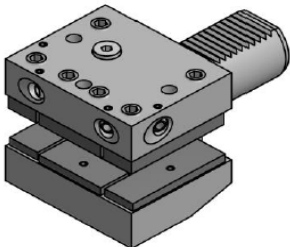
Vierkant-Längsaufnahme: C4 Überkopf links

Technische Daten	L1 (mm)	h1/h1r (mm)	h2 (mm)	Bestellnummer
Zeichnung	55	16/22	22	114019



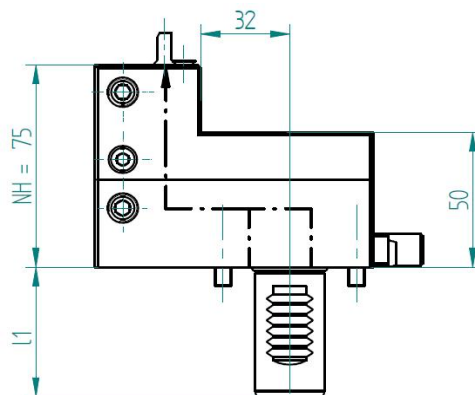
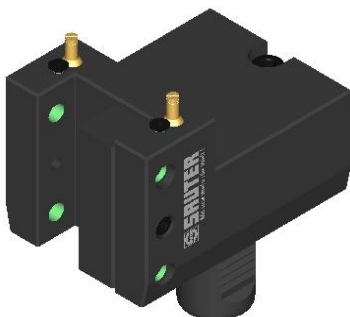
Vierkant-Mehrfachaufnahme: D1

Technische Daten	L1 (mm)	L2 (mm)	h1/h1r (mm)	h2 (mm)	Bestellnummer
Zeichnung	34	48	16/20	22	114014



Werkzeughalter mit Vierkantaufnahme-20

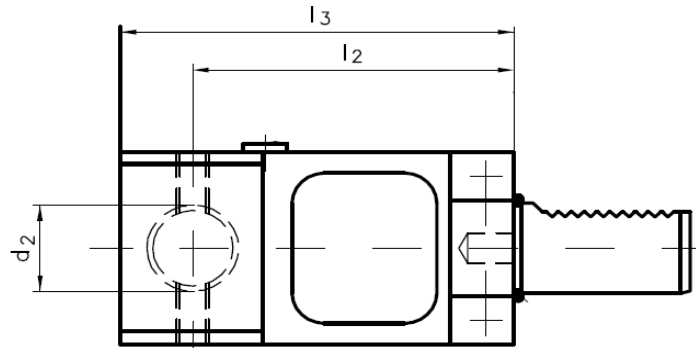
Technische Daten	Bestellnummer
Zeichnung	153387



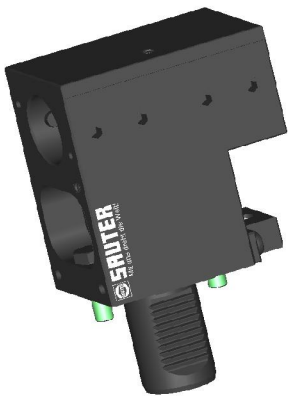
Bohrstangenhalter



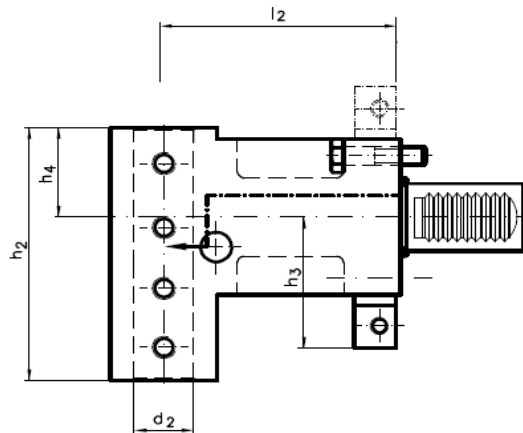
Technische Daten	L2 (mm)	L3 (mm)	d2 (mm)	Ausführung	Bestellnummer
Zeichnung	75	97,5	25	UNI	089498



Bohrstangenhalter, doppelt



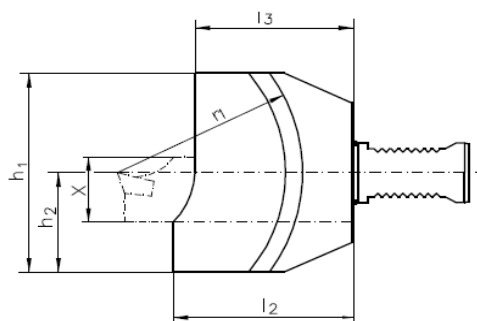
Technische Daten	NH (mm)	d2 (mm)	Ausführung	Bestellnummer
Zeichnung	75	25	UNI	105333



Abstechhalter: SH 32 Überkopf



Technische Daten	L2 (mm)	L3 (mm)	h1 (mm)	h2 (mm)	X (mm)	Ausführung	Bestellnummer
Zeichnung	85	75	73	39	32	UNI	111622



Zubehör

Reduzierhülse: 25/16 (nicht geschlitzt)

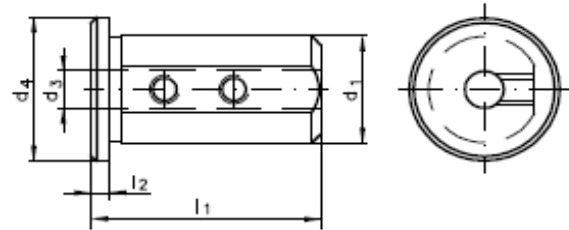
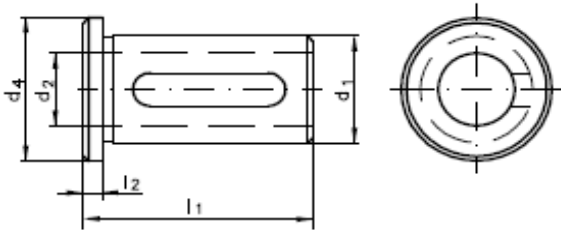
Technische Daten

Zeichnung

L1 (mm)	L2 (mm)	d1 (mm)	d2 (mm)	d4 (mm)
50	4	25	16	29

Bestellnummer

100241



Reduzierhülse: 25/20 (nicht geschlitzt)

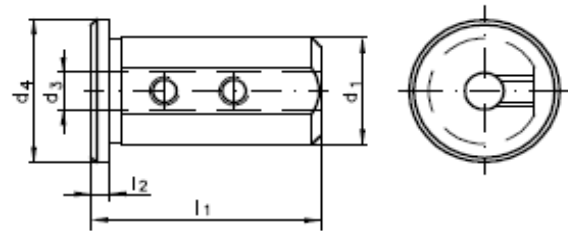
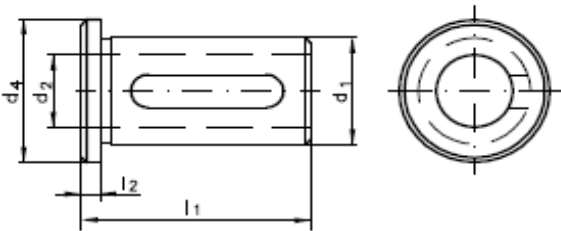
Technische Daten

Zeichnung

L1 (mm)	L2 (mm)	d1 (mm)	d2 (mm)	d4 (mm)
50	4	25	20	29

Bestellnummer

100242



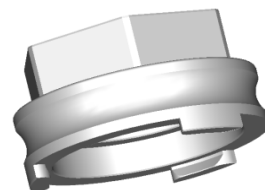
Schlüsselsatz ER 20zeta (Gabelschlüssel SW36 + Zeta Eindrehhilfe für ER 20 innen)

Technische Daten

Zeichnung

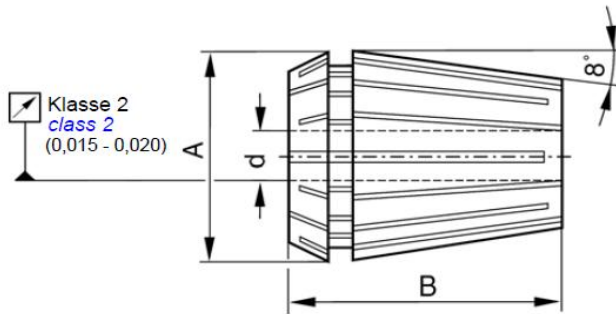
Bestellnummer

105761



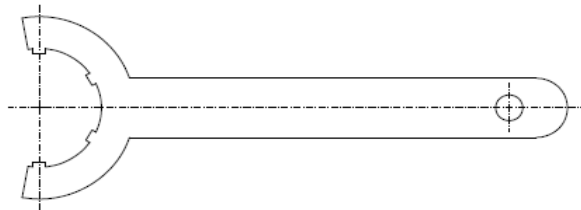
Spannzangensatz B20 (2-13mm)DIN6499

Technische Daten	A (mm)	B (mm)	d1 (mm)	Stk	Bestellnummer
Zeichnung	21	31,5	2-13	12	118257



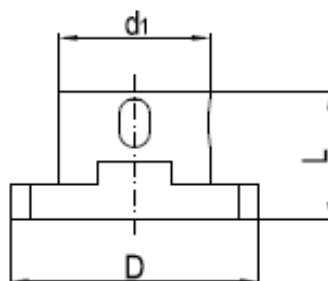
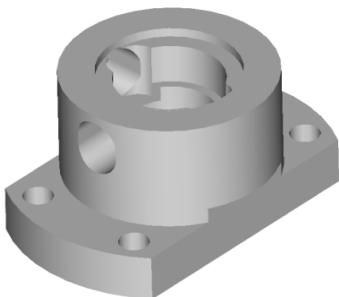
Spannschlüssel für Außenliegende Spannmutter ER 25

Technische Daten	Bestellnummer
Zeichnung	133847



Montageblock Solidfix S2

Technische Daten	D (mm)	L (mm)	d1 (mm)	Bestellnummer
Zeichnung	67	38	40	142263



Anmerkungen:
