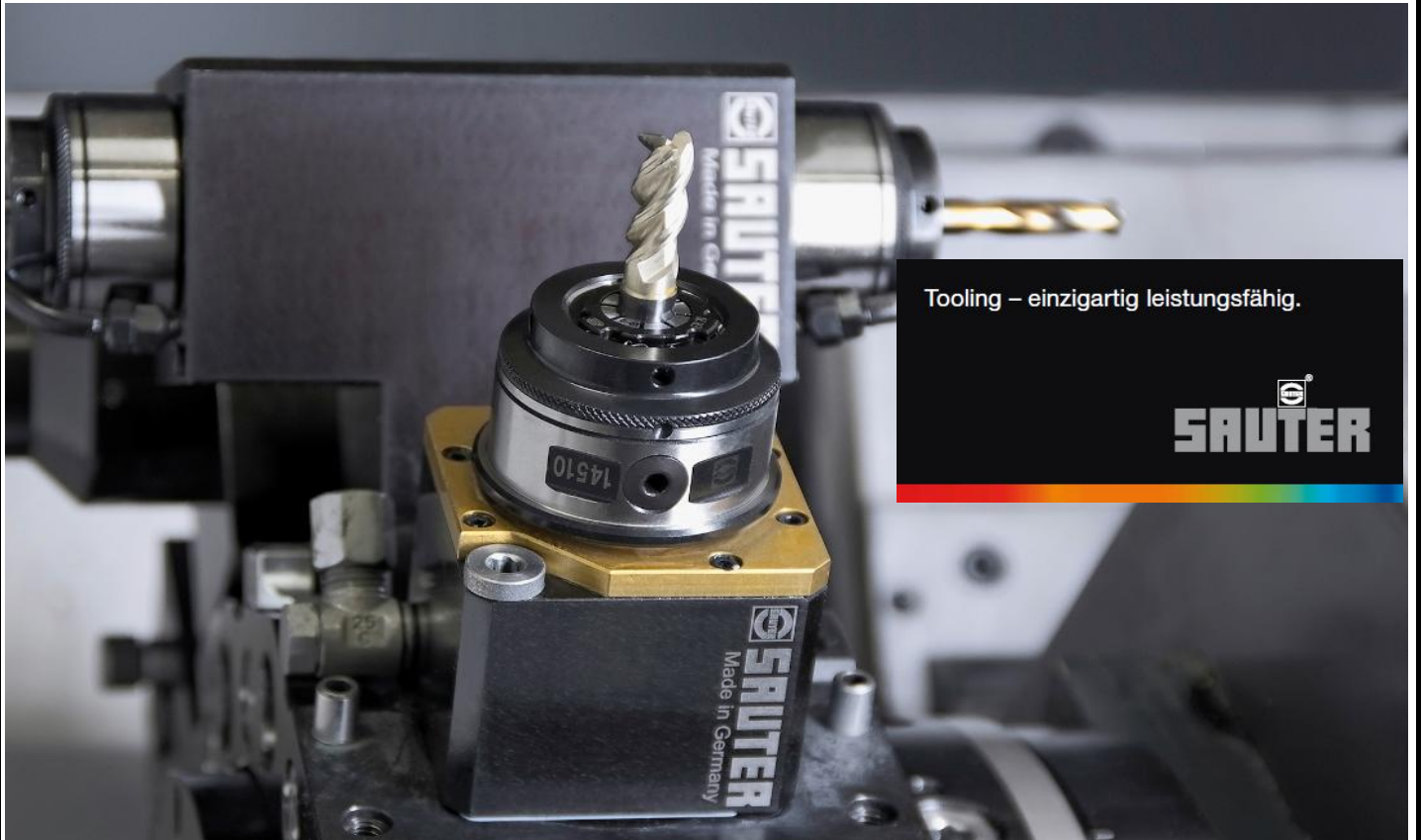


  
**SAUTER**

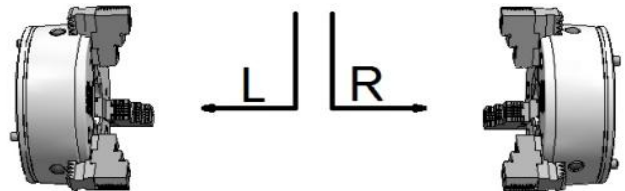
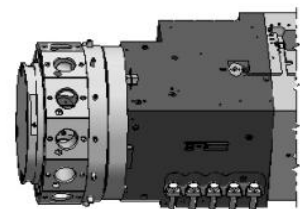


Tooling – einzigartig leistungsfähig.

  
**SAUTER**

## Erstausrüstungsvorschlag

VDI 40 - DIN 5480  
Sternrevolver  
NH = 100



Denkfabrik Sauter: Mit uns dreht die Welt!  
Sauter innovation factory: Mit uns dreht die Welt!

Sauter Feinmechanik GmbH  
Carl-Zeiss-Straße 7 · D-72555 Metzingen  
Tel. +49(0)7123 9260 · Fax +49(0)7123 926 190  
[www.sauter-feinmechanik.com](http://www.sauter-feinmechanik.com)

# Sternrevolver **NH=100** VDI 40 DIN 5480

Bestell-Nr.

Produktgruppe	Typ	Empfohlene Menge	nur Außenkühlung	Außen- und Innenkühlung	Seite
---------------	-----	------------------	------------------	-------------------------	-------

Angetriebene  
Werkzeuge

Spannzange	Axial 0°	3	101714	111384	3
	Radial 90° Ausführung LINKS	3	101975	108710	3
	Radial 90° Ausführung RECHTS	3	101716	109436	3
	Radial 90° externe Kühlung, 2-fach, universal	2	105818	X	4

Solidfix	Axial 0° EK	3	139544	137910	3
	Radial 90° Ausführung LINKS	3	140890	140904	3
	Radial 90° Ausführung RECHTS	3	138311	140905	3
	Radial 90° EK 2-fach universal	2	140922	X	4

statische  
Werkzeughalter

C1	3	114039	X	5
C3 Überkopf	1	114024	X	5
C2	3	114032	X	5
C4 Überkopf	1	114017	X	6
D1	3	114012	X	6
Werkzeughalteraufnahme mit Vierkant-25	3	146742	X	6
Bohrstangenhalter	3	112754	X	7
Bohrstangenhalter, doppelt, universal	2	139271	X	7
Abstechhalter: SH 32 Überkopf	1	111630	X	7

Zubehör /  
Adapter

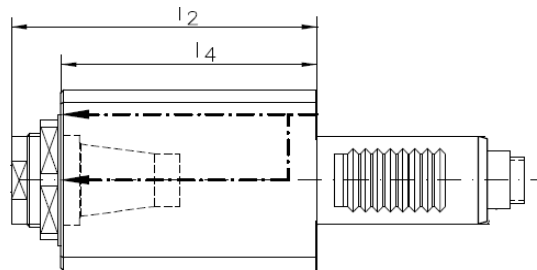
Reduzierhülse: 40/25	3	107655	X	8
Reduzierhülse: 40/32	3	107656	X	8
Schlüsselsatz ER 32	1	105763	X	8
Spannzangen Satz B 32 DIN 6499	1	118258	X	9
Adapter Solidfix S4 / ER 32 A	9	140022	X	9
Adapter Solidfix S4 / ER 25 I	9	140016	x	9
Spannschlüssel für Außenliegende Spannmutter	1	140279	X	10
Montageblock	1	140279	X	10

# Angetriebene Werkzeuge VDI 40 DIN 5480

## Angetriebenes Werkzeug: axial 0°

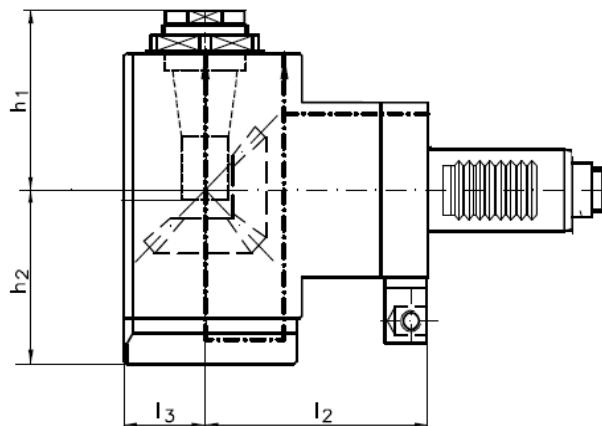
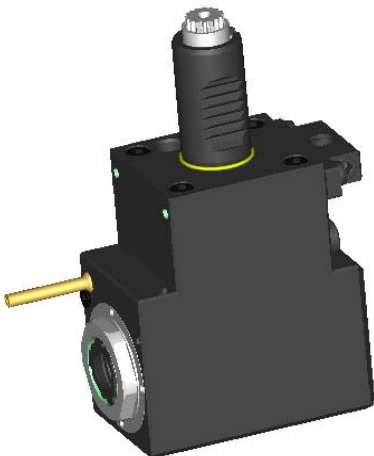


Technische Daten				Bestell-Nr.	
Werkzeugaufnahme	WZ Größe	L2 (mm)	L4 (mm)	nur Außen- kühlung	Außen- und Innenkühlung
Spannzange	ER 32	95	77	101714	111384
Solidfix	S4	78,5	-	139544	137910



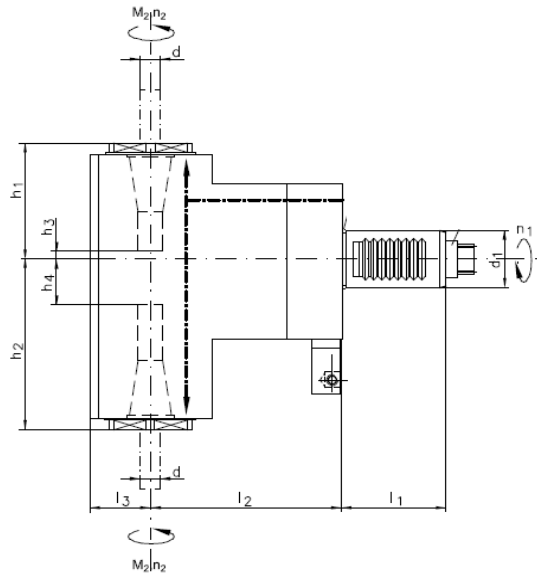
## Angetriebenes Werkzeug: radial 90°

Technische Daten							Bestell-Nr.	
Werkzeugaufnahme	WZ Größe	L2 (mm)	L3 (mm)	h1 (mm)	h2 (mm)	Aus- führ- ung	nur Außen- kühlung	Außen- und Innenkühlung
Spannzange	ER 32	100	35	71/81	55/73	RE	101716	109436
	ER 32	100	35	71/81	55/73	LI	101975	108710
Solidfix	S4	100	35	73,5	55	RE	138311	140905
	S4	100	35	73,5	55	LI	140890	140904



**Angetriebenes Werkzeug: radial 90° 2-fach**

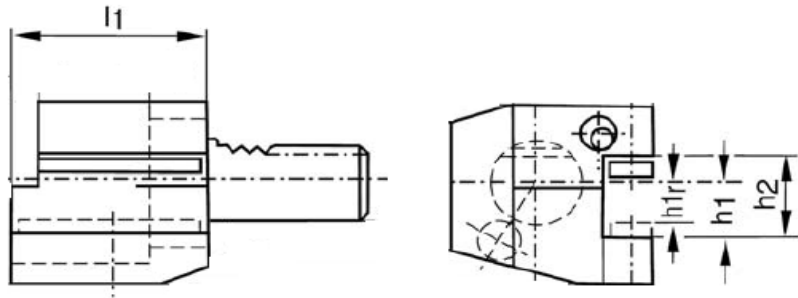
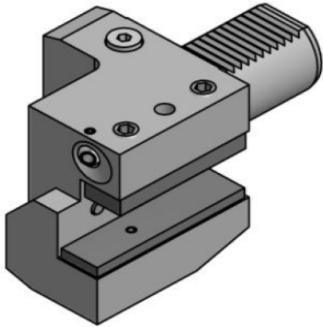
Technische Daten							Bestell-Nr.	
Werkzeugaufnahme	WZ Größe	L2 (mm)	L3 (mm)	h1 (mm)	h2 (mm)	Ausführung	nur Außenkühlung	Außen- und Innenkühlung
Spannzange	ER 32	100	35	71	96	UNI	105818	X
Solidfix	S4	100	31	73,5	109,5	UNI	140922	X



# Statische Werkzeughalter VDI 40

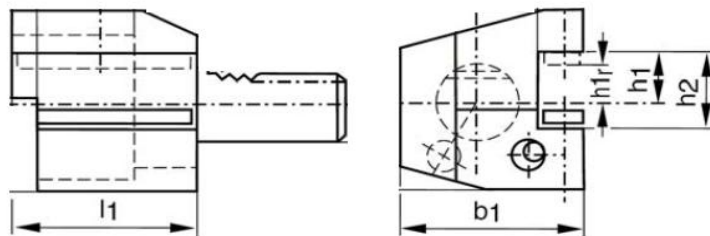
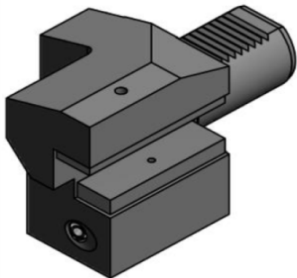
## Vierkant-Längsaufnahme: C1 rechts

Technische Daten	L1 (mm)	h1/h1r (mm)	h2 (mm)	Bestellnummer
Zeichnung	85	25/20	34	114039



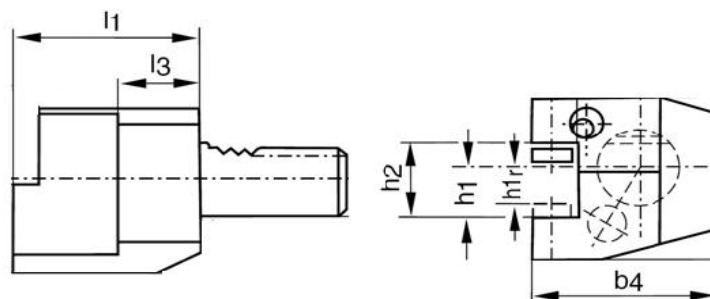
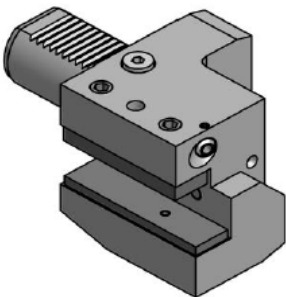
## Vierkant-Längsaufnahme: C3 Überkopf, rechts

Technische Daten	L1 (mm)	h1/h1r (mm)	h2 (mm)	Bestellnummer
Zeichnung	85	25/20	34	114024



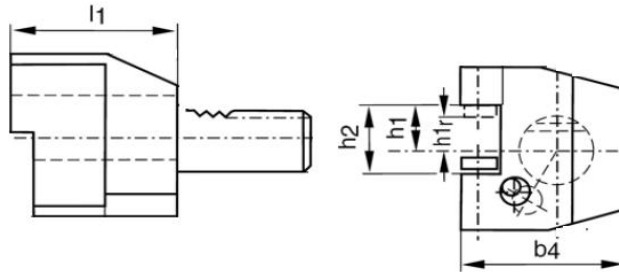
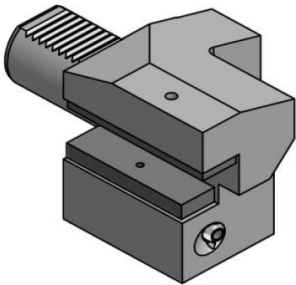
## Vierkant-Längsaufnahme: C2 links

Technische Daten	L1 (mm)	h1/h1r (mm)	h2 (mm)	Bestellnummer
Zeichnung	85	25/20	34	114032



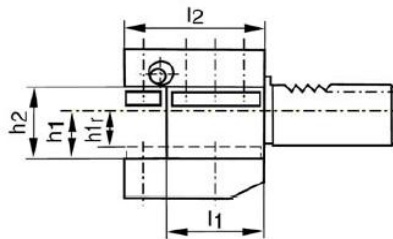
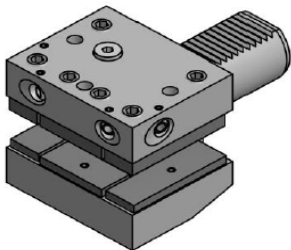
**Vierkant-Längsaufnahme: C4 Überkopf links**

Technische Daten	L1 (mm)	h1/h1r (mm)	h2 (mm)	Bestellnummer
Zeichnung	85	25/20	34	114017



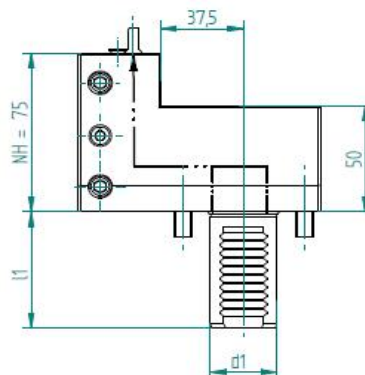
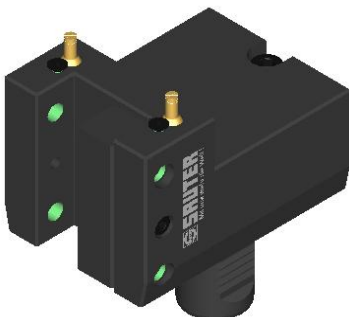
**Vierkant-Mehrfachaufnahme: D1**

Technische Daten	L1 (mm)	L2 (mm)	h1/h1r (mm)	h2 (mm)	Bestellnummer
Zeichnung	50	72	25/20	34	114012



**Werkzeughalter mit Vierkantaufnahme-25**

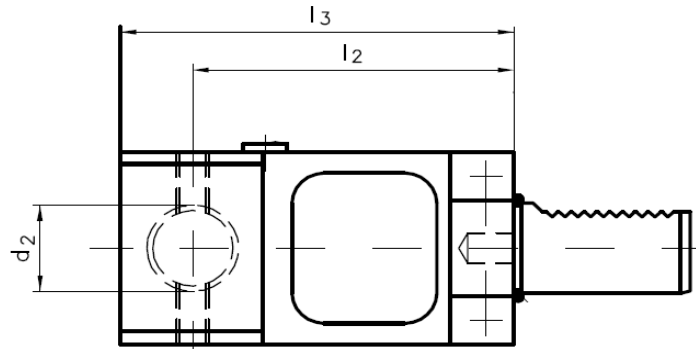
Technische Daten	Bestellnummer
Zeichnung	146742



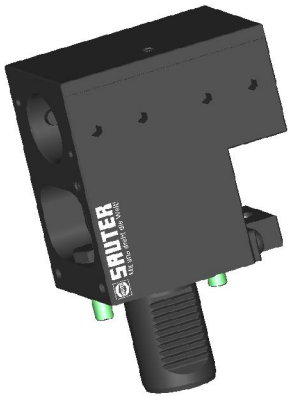
## Bohrstangenhalter



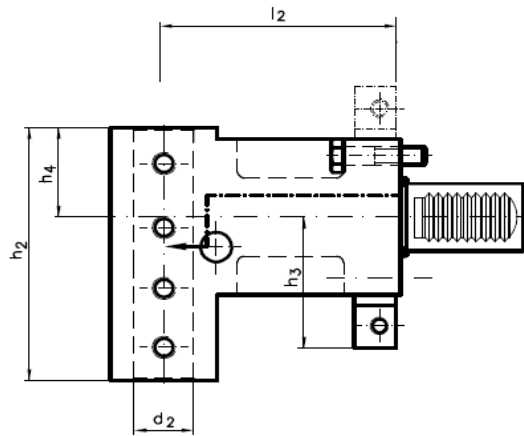
Technische Daten	L2 (mm)	L3 (mm)	d2 (mm)	Ausführung	Bestellnummer
Zeichnung	100	132	40	UNI	112754



## Bohrstangenhalter, doppelt



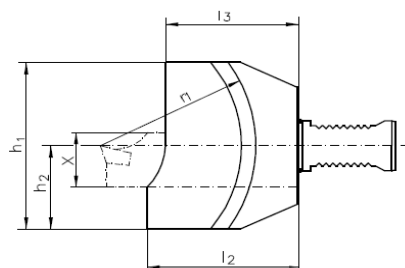
Technische Daten	NH (mm)	d2 (mm)	Ausführung	Bestellnummer
Zeichnung	100	40	UNI	139271



## Abstechhalter: SH 32 Überkopf



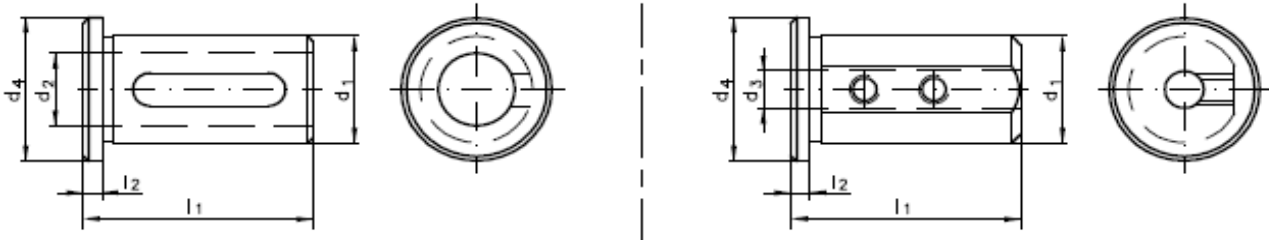
Technische Daten	L2 (mm)	L3 (mm)	h1 (mm)	h2 (mm)	X (mm)	Ausführung	Bestellnummer
Zeichnung	88,5	78	100	50	32	UNI	111630



# Zubehör

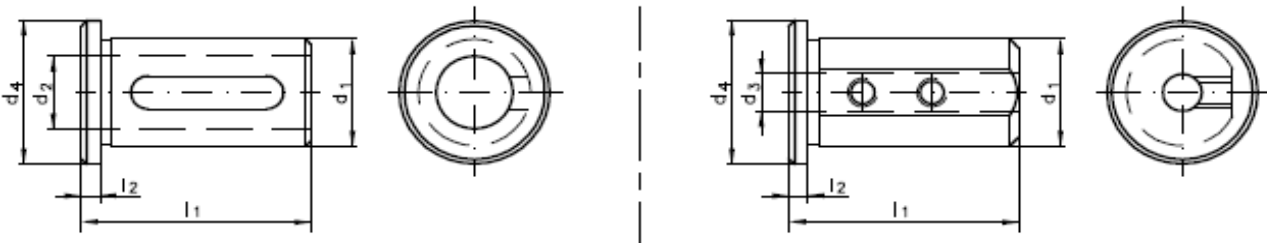
## Reduzierhülse: 40/25 (nicht geschlitzt)

Technische Daten	L1 (mm)	L2 (mm)	d1 (mm)	d2 (mm)	d4 (mm)	Bestellnummer
Zeichnung	58	5	40	32	44	107655



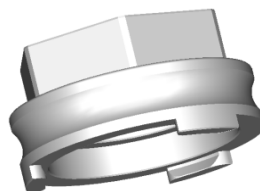
## Reduzierhülse: 40/32 (nicht geschlitzt)

Technische Daten	L1 (mm)	L2 (mm)	d1 (mm)	d2 (mm)	d4 (mm)	Bestellnummer
Zeichnung	58	5	40	32	44	107656



## Schlüsselsatz ER 25/32 zeta (Gabelschlüssel SW46 + Zeta Eindrehhilfe für ER 25 /32 innen)

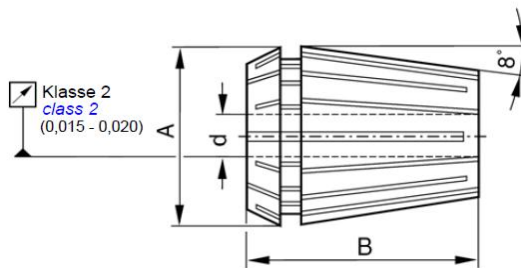
Technische Daten	Bestellnummer
Zeichnung	ER 25 zeta
	ER 32 zeta





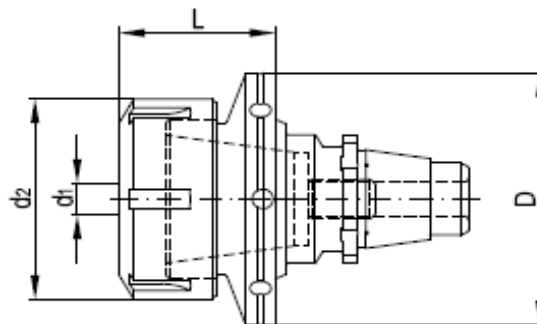
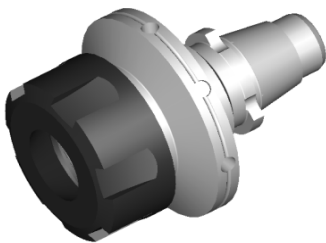
### Spannzangensatz B32 (3-20mm) DIN 6499

Technische Daten	A (mm)	B (mm)	d1 (mm)	Stk	Bestellnummer
Zeichnung	33	40	3-20	18	118258



### Adapter Solidfix S4 / ER32 A

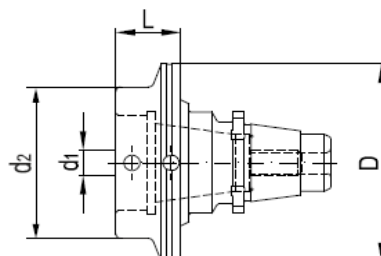
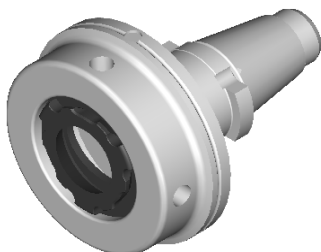
Technische Daten	D (mm)	L (mm)	d1 (mm)	d2 (mm)	Bestellnummer
Zeichnung	63	37	2-20	50	140022
			Erforderliche Schlüssel:		037869



weitere Adapter auf Anfrage

### Adapter Solidfix S4 / ER25 I

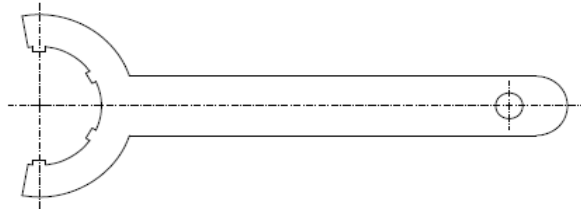
Technische Daten	D (mm)	L (mm)	d1 (mm)	d2 (mm)	Bestellnummer
Zeichnung	63	20	1-16	48	140016
			Erforderliche Schlüssel:		105762



weitere Adapter auf Anfrage

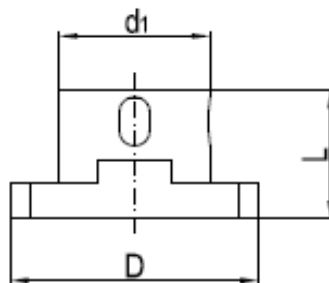
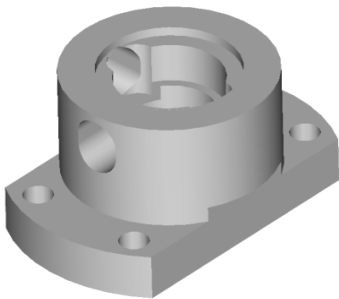
**Spannschlüssel für Außenliegende Spannmutter ER 32**

Technische Daten	Bestellnummer
Zeichnung	037869



**Montageblock Solidfix S4**

Technische Daten	D (mm)	L (mm)	d1 (mm)	Bestellnummer
Zeichnung	96	50	65	140279



Anmerkungen:

---



---



---



---



---



---



---



---