

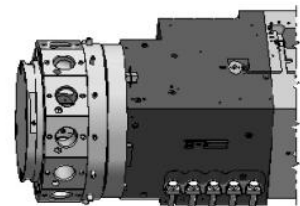


Tooling – einzigartig leistungsfähig.



Erstausrüstungsvorschlag

VDI 40 - DIN 5480
Sternrevolver
NH = 120



Denkfabrik Sauter: Mit uns dreht die Welt!
Sauter innovation factory: Mit uns dreht die Welt!

Sauter Feinmechanik GmbH
Carl-Zeiss-Straße 7 · D-72555 Metzingen
Tel. +49(0)7123 9260 · Fax +49(0)7123 926 190
www.sauter-feinmechanik.com

Sternrevolver **NH=120** VDI 40 DIN 5480

Bestell-Nr.

Produktgruppe	Typ	Empfohlene Menge	nur Außenkühlung	Außen- und Innenkühlung	Seite
---------------	-----	------------------	------------------	-------------------------	-------

Angetriebene
Werkzeuge

Spannzange	Axial 0°	3	101714	111384	3
	Radial 90° Ausführung LINKS	3	101976	109493	3
	Radial 90° Ausführung RECHTS	3	101772	109494	3
	Radial 90° externe Kühlung, 2-fach, universal	2	105819	X	4

Solidfix	Axial 0° EK	3	139544	137910	3
	Radial 90° Ausführung LINKS	3	140892	140906	3
	Radial 90° Ausführung RECHTS	3	138312	140908	3
	Radial 90° externe Kühlung, 2-fach, universal	2	144076	X	4

statische
Werkzeughalter

C1	3	114039	X	5
C3 Überkopf	1	114024	X	5
C2	3	114032	X	5
C4 Überkopf	1	114017	X	6
D1	3	114012	X	6
Werkzeughalteraufnahme mit Vierkant-25	3	146742	X	6
Bohrstangenhalter	3	112755	X	7
Bohrstangenhalter, doppelt, universal	2	105637	X	7
Abstechhalter: SH 32 Überkopf	1	111630	X	7

Zubehör /
Adapter

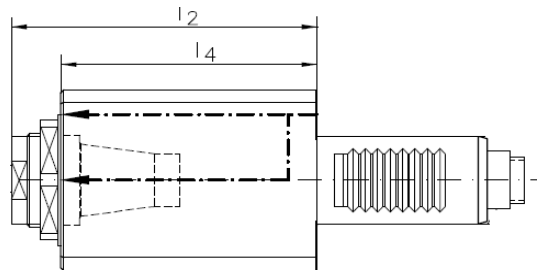
Reduzierhülse: 40/25	3	107655	X	8
Reduzierhülse: 40/32	3	107656	X	8
Schlüsselsatz ER 32	1	105763	X	8
Spannzangen Satz B 32 DIN 6499	1	118258	X	9
Adapter Solidfix S4 / ER 32 A	9	140022	X	9
Adapter Solidfix S4 / ER 25 I	9	140016	x	9
Spannschlüssel für Außenliegende Spannmutter	1	37869	X	10
Montageblock	1	140279	X	10

Angetriebene Werkzeuge VDI 40 DIN 5480

Angetriebenes Werkzeug: axial 0°

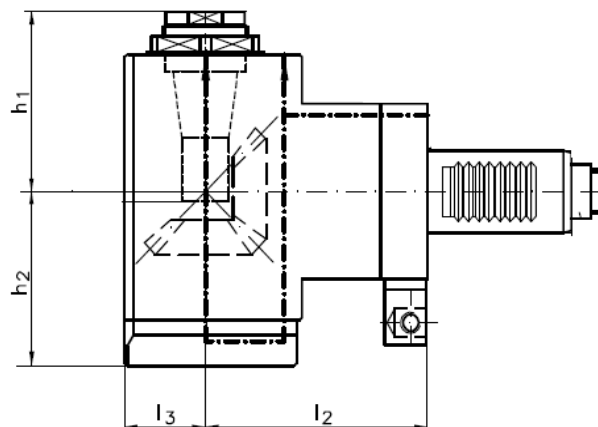
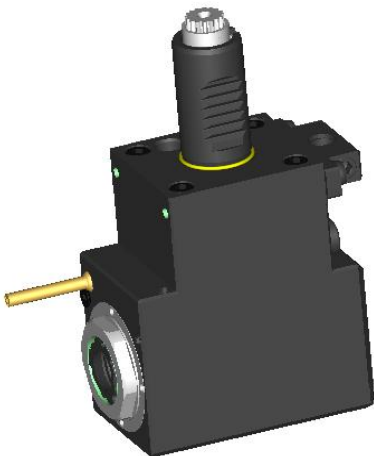


Technische Daten				Bestell-Nr.	
Werkzeugaufnahme	WZ Größe	L2 (mm)	L4 (mm)	nur Außen- kühlung	Außen- und Innenkühlung
Spannzange	ER 32	98	77	101714	111384
Solidfix	S4	78,5	-	139544	137910



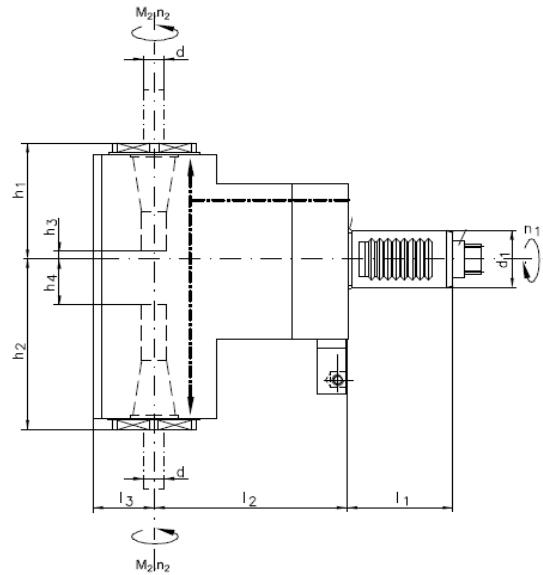
Angetriebenes Werkzeug: radial 90°

Technische Daten							Bestell-Nr.	
Werkzeugaufnahme	WZ Größe	L2 (mm)	L3 (mm)	h1 (mm)	h2 (mm)	Aus- führ- ung	nur Außen- kühlung	Außen- und Innenkühlung
Spannzange	ER 32	120	35	71/81	55/73	RE	101716	109436
	ER 32	120	35	71/81	55/73	LI	101975	108710
Solidfix	S4	120	35	73,5	55	RE	138311	140905
	S4	120	35	73,5	55	LI	140890	140904



Angetriebenes Werkzeug: radial 90° 2-fach

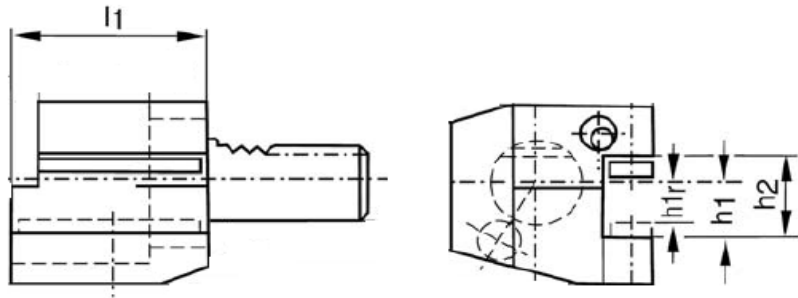
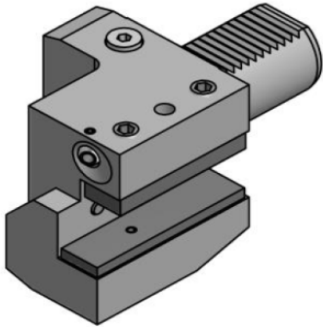
Technische Daten							Bestell-Nr.	
Werkzeugaufnahme	WZ Größe	L2 (mm)	L3 (mm)	h1 (mm)	h2 (mm)	Ausführung	nur Außenkühlung	Außen- und Innenkühlung
Spannzange	ER 32	120	35	71	96	UNI	105819	X
Solidfix	S4	120	35	73,5	109,5	UNI	144076	X



Statische Werkzeughalter VDI 40

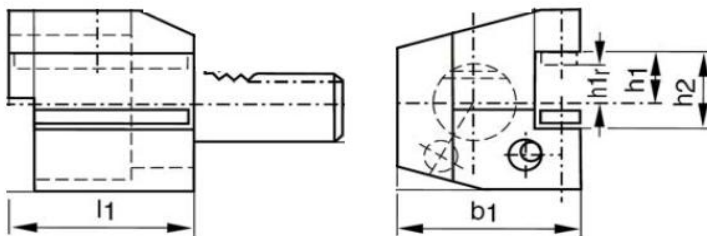
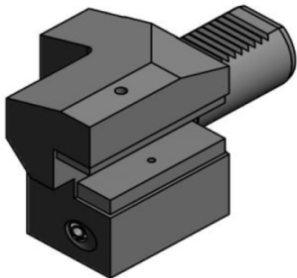
Vierkant-Längsaufnahme: C1 rechts

Technische Daten	L1 (mm)	h1/h1r (mm)	h2 (mm)	Bestellnummer
Zeichnung	85	25/20	34	114039



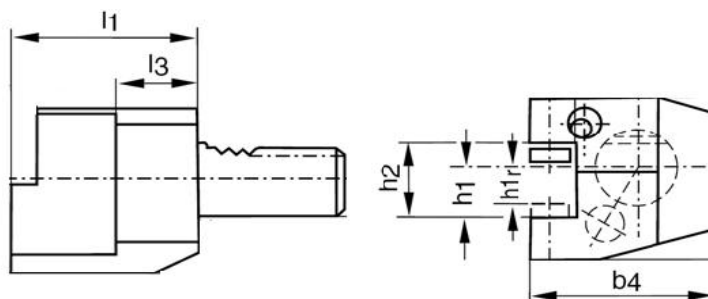
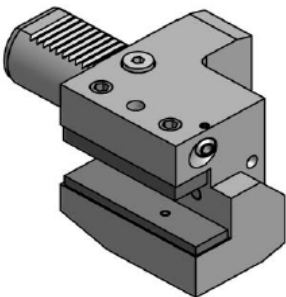
Vierkant-Längsaufnahme: C3 Überkopf, rechts

Technische Daten	L1 (mm)	h1/h1r (mm)	h2 (mm)	Bestellnummer
Zeichnung	85	25/20	34	114024



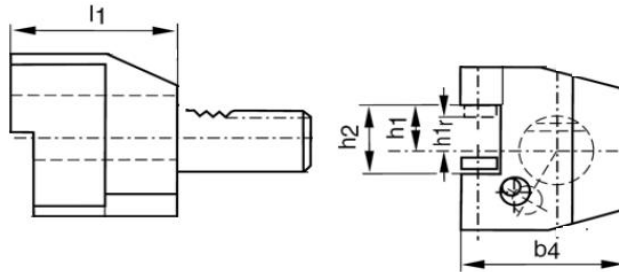
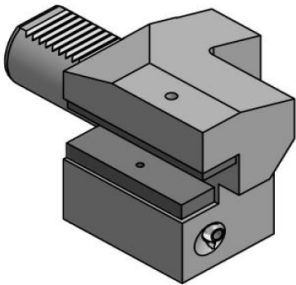
Vierkant-Längsaufnahme: C2 links

Technische Daten	L1 (mm)	h1/h1r (mm)	h2 (mm)	Bestellnummer
Zeichnung	85	25/20	34	114032



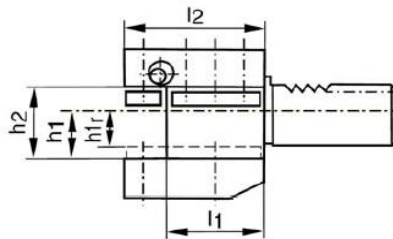
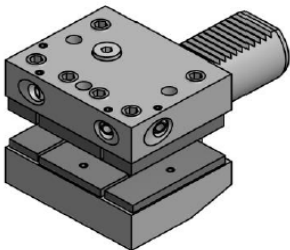
Vierkant-Längsaufnahme: C4 Überkopf links

Technische Daten	L1 (mm)	h1/h1r (mm)	h2 (mm)	Bestellnummer
Zeichnung	85	25/20	34	114017



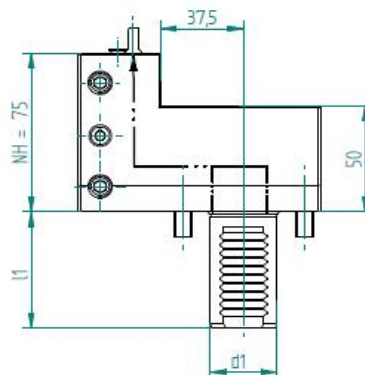
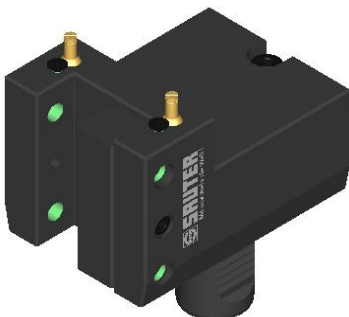
Vierkant-Mehrfachaufnahme: D1

Technische Daten	L1 (mm)	L2 (mm)	h1/h1r (mm)	h2 (mm)	Bestellnummer
Zeichnung	50	72	25/20	34	114012



Werkzeughalter mit Vierkantaufnahme-25

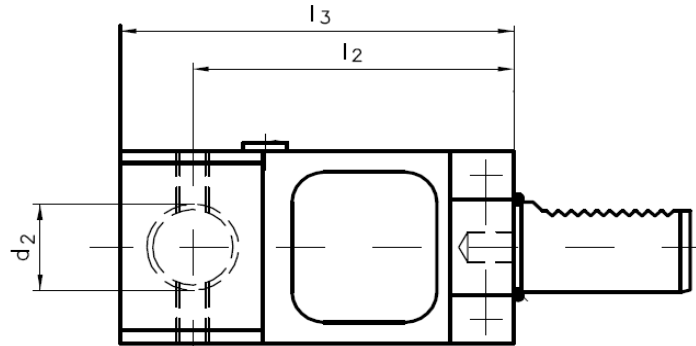
Technische Daten	Bestellnummer
Zeichnung	146742



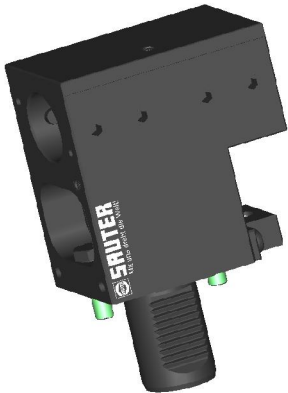
Bohrstangenhalter



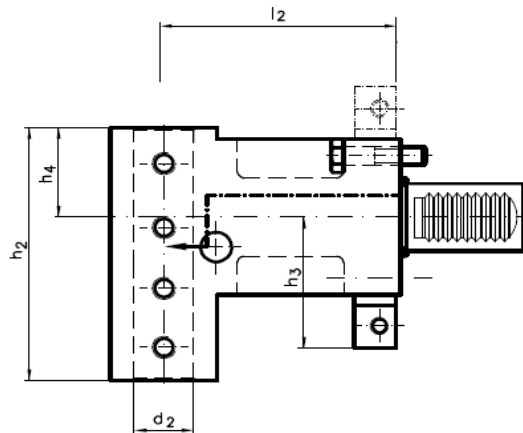
Technische Daten	L2 (mm)	L3 (mm)	d2 (mm)	Ausführung	Bestellnummer
Zeichnung	120	132	40	UNI	112755



Bohrstangenhalter, doppelt



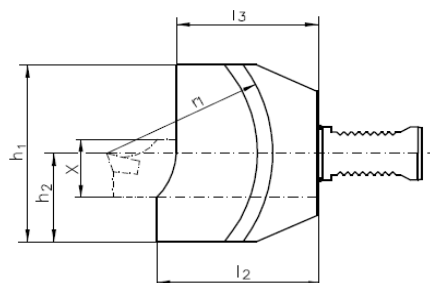
Technische Daten	L2 (mm)	d2 (mm)	Ausführung	Bestellnummer
Zeichnung	120	40	UNI	105637



Abstechhalter: SH 32 Überkopf



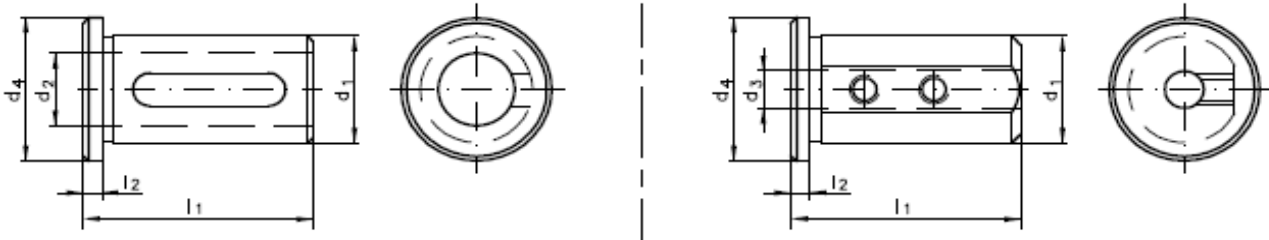
Technische Daten	L2 (mm)	L3 (mm)	h1 (mm)	h2 (mm)	X (mm)	Ausführung	Bestellnummer
Zeichnung	88,5	78	100	50	32	UNI	111630



Zubehör

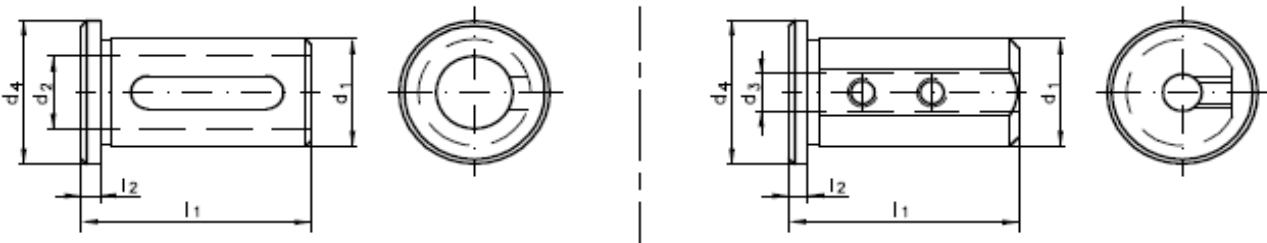
Reduzierhülse: 40/25 (nicht geschlitzt)

Technische Daten	L1 (mm)	L2 (mm)	d1 (mm)	d2 (mm)	d4 (mm)	Bestellnummer
Zeichnung	58	5	40	32	44	107655



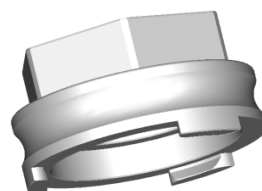
Reduzierhülse: 40/32 (nicht geschlitzt)

Technische Daten	L1 (mm)	L2 (mm)	d1 (mm)	d2 (mm)	d4 (mm)	Bestellnummer
Zeichnung	58	5	40	32	44	107656



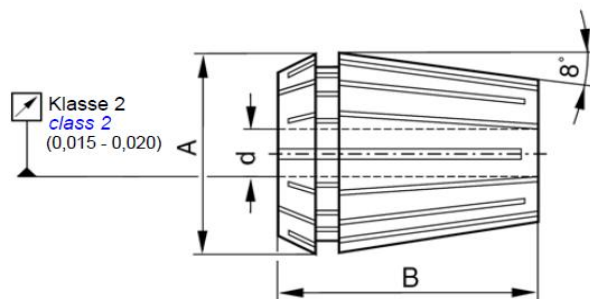
Schlüsselsatz ER 25/32 zeta (Gabelschlüssel SW46 + Zeta Eindreihilfe für ER 25 /32 innen)

Technische Daten	Bestellnummer
Zeichnung	ER 25 zeta
	ER 32 zeta
	105762
	105763



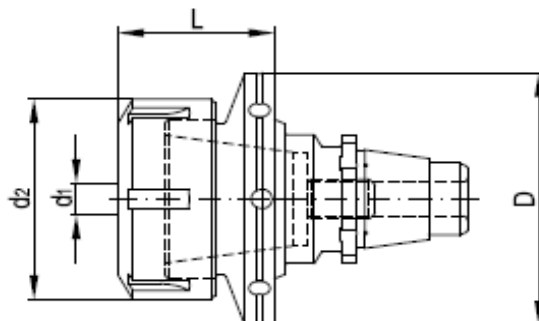
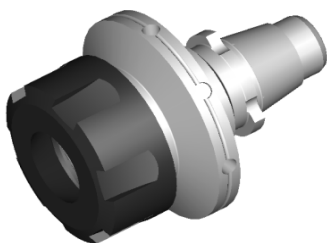
Spannzangensatz B32 (3-20mm) DIN 6499

Technische Daten	A (mm)	B (mm)	d1 (mm)	Stk	Bestellnummer
Zeichnung	33	40	3-20	18	118258



Adapter Solidfix S4 / ER32 A

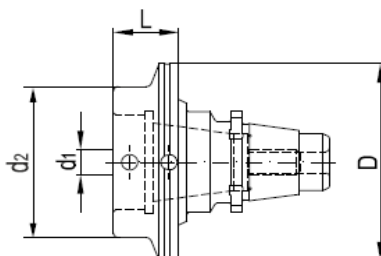
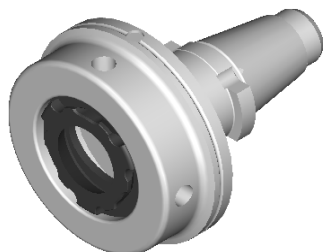
Technische Daten	D (mm)	L (mm)	d1 (mm)	d2 (mm)	Bestellnummer
Zeichnung	63	37	2-20	50	140022
			Erforderliche Schlüssel:		037869



weitere Adapter auf Anfrage

Adapter Solidfix S4 / ER25 I

Technische Daten	D (mm)	L (mm)	d1 (mm)	d2 (mm)	Bestellnummer
Zeichnung	63	20	1-16	48	140016
			Erforderliche Schlüssel:		105762



weitere Adapter auf Anfrage

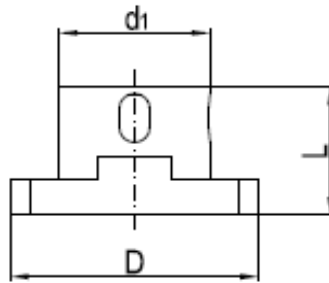
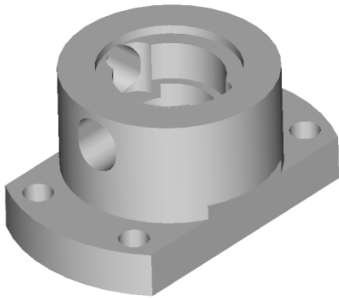
Spannschlüssel für Außenliegende Spannmutter ER 32

Technische Daten	Bestellnummer
Zeichnung	037869



Montageblock Solidfix S4

Technische Daten	D (mm)	L (mm)	d1 (mm)	Bestellnummer
Zeichnung	96	50	65	140279



Anmerkungen:
