

SAUTER FEINMECHANIK

Der Experte für drehende Achsen.

Als Spezialist für Werkzeug- und Werkstückträgersysteme konstruieren und fertigen wir präzise, hochgenaue, rotierende Achsen, die digitalisiert und automatisiert in Werkzeugmaschinen verbaut werden. Damit optimieren wir zuverlässig den Fertigungsablauf internationaler Unternehmen.

Präzise, steif und direktangetrieben – unsere Rundtische überzeugen bei anspruchsvollen Bearbeitungsszenarien und sind prädestiniert für den Einsatz in hochproduktiven Bearbeitungszentren.

Als Experte für Industrie 4.0 Anwendungen treiben wir die Digitalisierung in der zerspanenden Fertigung konsequent voran. Von Edge-Computing über intelligente Werkzeugrevolver bis hin zu ausgefeilten Sensornetzwerken – die Digitalisierung bietet ungeahnte Chancen für effiziente Zerspanungsprozesse.

SAUTER ist der international führende Hersteller von Werkzeugrevolvern und Premiumanbieter für die systemische Ausstattung von Werkzeugmaschinen. Das innovative, mittelständische Traditionsunternehmen steht für über 70 Jahre Maschinenbauerfahrung, hohe Qualität und Ingenieurskunst „Made in Germany“. Als Komplettanbieter von Werkzeugmaschinen bietet SAUTER mit Werkzeugrevolvern, B-Achsen, Motorspindeln, Tooling, Automationslösungen und Rundtischen kundenindividuelle Systemlösungen aus einer Hand.

Für die Beantwortung Ihrer Fragen steht Ihnen bei SAUTER ein kompetentes Team zur Verfügung. Wir helfen Ihnen gerne weiter. Kontaktieren Sie uns!

sales@sauter-feinmechanik.com



sauter-group.com



SAUTER FEINMECHANIK GmbH
Carl-Zeiss-Str. 7, 72555 Metzingen, Germany
Telefon +49 7123 926-0
info@sauter-feinmechanik.com

SAUTER ASIA Co. Ltd.
No. 368, Sec 4, Huanzhong Rd.
Nantun District, Taichung 408, Taiwan
Telefon +886-4-23805836
info@sauter-asia.com

SAUTER NORTH AMERICA Inc.
1116 Centre Rd., Auburn Hills, MI 48326, USA
Telefon +1-734-207-0900
sales@sauter-group.us

Denkfabrik Sauter: Mit uns dreht die Welt!



Produktübersicht

Rundtisch

Denkfabrik Sauter: Mit uns dreht die Welt!

sauter-group.com



Die neue Generation der SAUTER Rundtische ist in zwei Baureihen erhältlich, SAUTER RT Torque für hohe Drehmomente und SAUTER RT Speed für hohe Drehzahlen.

Träger mit ein, zwei, drei oder vier B-Achsen

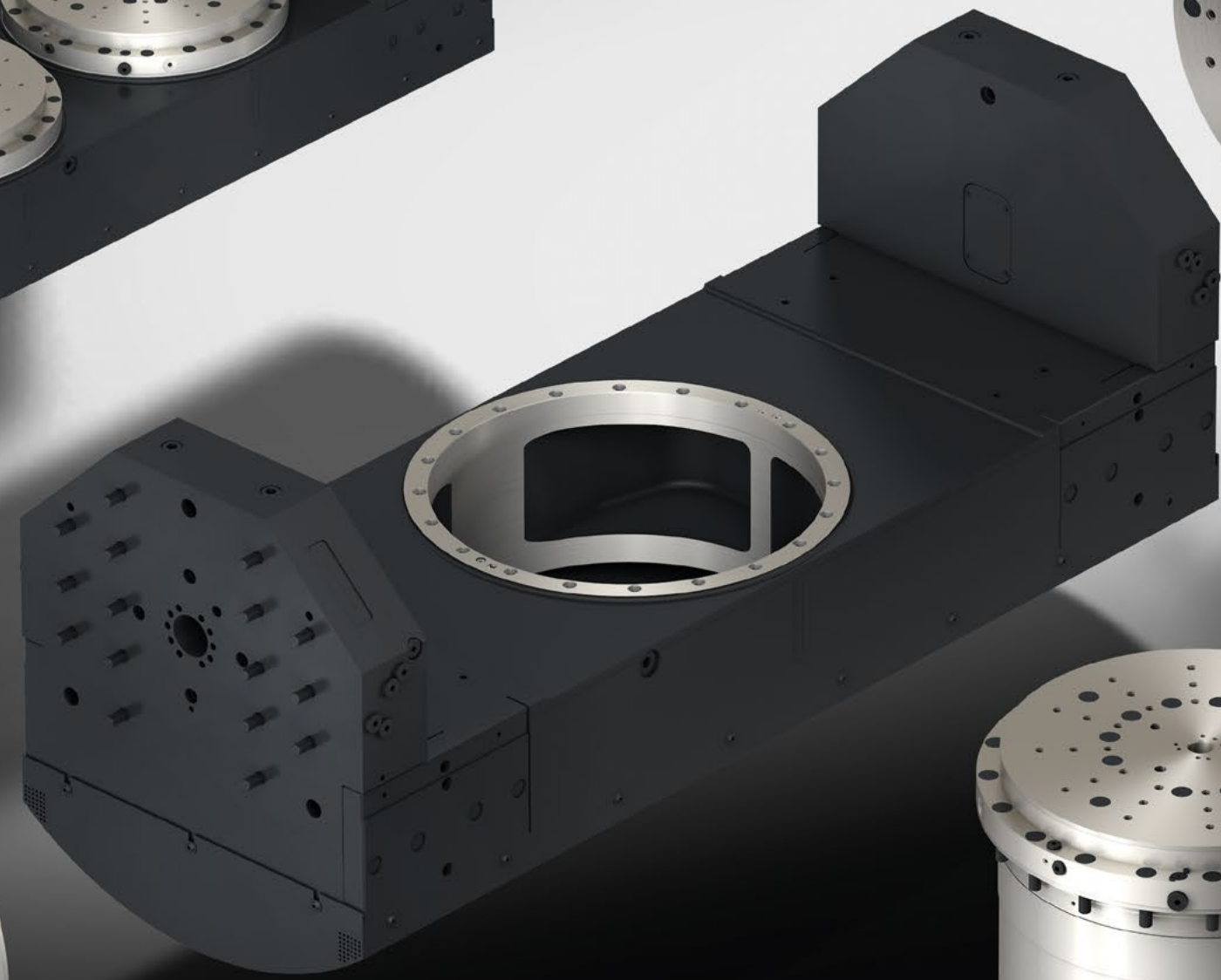
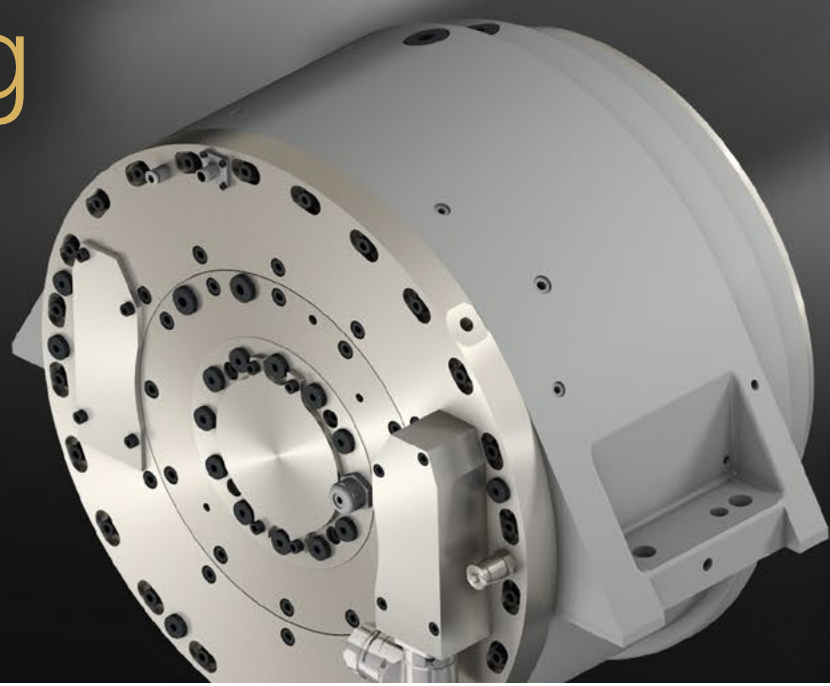
A-Achse oder Gegenlager

Plug-and-play
Rundtische
ein- und
mehrachsrig

Leistungsdaten	BG12		BG16		BG20		BG25		BG32		BG40	
Innendurchmesser Lager [mm]	120		150		200		260		325		395	
Tischplattendurchmesser [mm]	200	250	250	320	320	400	400	500	500	630	630	800
	Torque	Speed	Torque	Speed	Torque	Speed	Torque	Speed	Torque	Speed	Torque	Speed
Mechanische Klemmung [Nm]	600	*-*	900	*-*	1.000	*-*	1.500	*-*	2.500	*-*	3.000	*-*
Hydraulische Klemmung [Nm]	900	600	2.000	1.500	2.500	2.500	3.500	2.500	5.000	5.000	5.000	5.000
Drehmoment max. [Nm] ⁽¹⁾	338	176	451	351	645	301	860	603	1.184	1.048	1.922	1.434
Drehzahl max. [1/min] ⁽¹⁾	300*	tbd ⁽³⁾	300*	tbd ⁽³⁾	250*	1100	250*	900	200*	760	200*	650
Planlauf S G HG [mm] ⁽²⁾	0,02 0,01 0,003				0,03 0,015 0,004				0,035 0,02 0,005			
Rundlauf S G HG [mm] ⁽²⁾	0,02 0,01 0,003											
Teilgenauigkeit ["]	In Abhängigkeit vom Messsystem											

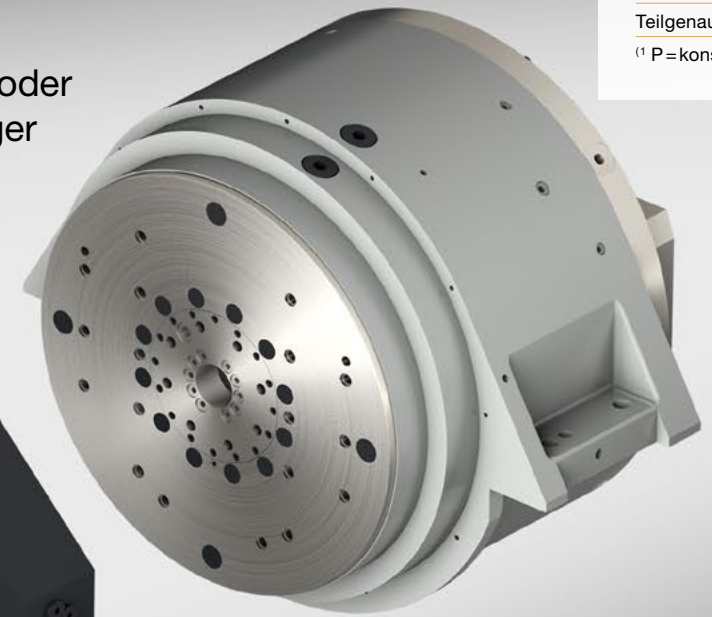
⁽¹⁾ P=konstant ⁽²⁾ standard/genau/hochgenau ⁽³⁾ in Abklärung *abhängig vom dem gewählten Drehverteiler und dem benötigten Druck

- A-Achse
- _ Motor
 - _ Drehverteiler
 - _ Messsystem
 - _ Klemmung
 - _ Lager



Rundtische als Kartusche

anwenderfreundliche Konstruktion der SAUTER RT Baureihe ermöglicht schnellen Wechsel der Kartuschen



Tischplatten

- _ Bohrbild
- _ Spannnuten
- _ Spannkonen mit/ohne Drehdurchführung
- _ Klauenkasten
- _ Nullpunktspannsystem
- _ Spannbrücke DIN 55201-A
- _ Spanschiene DIN 55201-B

Hohe Klemmmomente

ermöglichen eine steife und präzise Positionierung der Werkstücke für anspruchsvolle Bearbeitungen in Bearbeitungszentren – erhältlich mit hydraulischem oder mechanischem Klemmsystem

Plug-and-play

Medienschnittstellen können einfach in die Tischplatte integriert werden, um Spannvorrichtungen zu aktivieren